

Donanemab en la Enfermedad de Alzheimer

Guía informativa para pacientes y familias — Centro de Neurología Avanzada

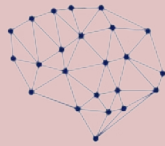
¿Qué es el Alzheimer?

La enfermedad de Alzheimer es un trastorno neurodegenerativo que afecta la memoria, el pensamiento y la capacidad para realizar actividades cotidianas. Es la causa más frecuente de demencia en personas mayores.

Se caracteriza por dos procesos clave en el cerebro:

- Acumulación de **placas de beta-amiloide**
- Acumulación de **ovillos de proteína tau**

Estos cambios comienzan *años antes* de que aparezcan los síntomas visibles.



Alzheimer en fase inicial — síntomas

- Olvidos recientes frecuentes
- Dificultad para encontrar palabras
- Problemas para organizar tareas
- Cambios leves en la orientación

El tratamiento con donanemab está indicado para personas con **deterioro cognitivo leve (DCL)** o **Alzheimer en fase prodrómica**.

¿Qué es Donanemab?

Donanemab es un **anticuerpo monoclonal** diseñado para eliminar las placas de beta-amiloide del cerebro. Actúa uniéndose al amiloide y facilitando que el sistema inmunitario lo elimine. Es un **tratamiento modificador de la enfermedad**, no solo sintomático.

35%

Reducción de la progresión del deterioro cognitivo y funcional en los pacientes menos avanzados patológicamente frente a placebo

40%

Retraso en la pérdida de autonomía en actividades diarias

18 m

Duración máxima del tratamiento con interrupción obligatoria

Datos del ensayo clínico TRAILBLAZER-ALZ 2, 6 publicado en JAMA y NEJM.

Velocidad de aclarado del amiloide

En PET FLORBETABEN



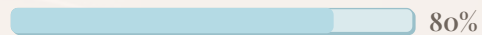
A los 6 meses

de pacientes aclaran el amiloide e interrumpen tratamiento



A los 12 meses

de pacientes aclaran el amiloide e interrumpen tratamiento



A los 18 meses

negativizan completamente

Contraindicaciones principales del uso de Donanemab

- **Hipersensibilidad al medicamento**
- **Hemorragia cerebral o microhemorragias**
- **Trastornos hemorrágicos**
- **Uso de anticoagulantes**
- **Enfermedad grave de sustancia blanca**
- **Hipertensión no controlada**
- **Imposibilidad de realizar RM (claustrofobia, marcapasos o implantes metálicos)**

Tratamiento, Pruebas y Beneficios

Pruebas necesarias antes de empezar con el tratamiento

PET amiloide o LCR

Confirmación de amiloide positivo (PET Florbetaben o biomarcadores en líquido cefalorraquídeo)

Genética ApoE

Se excluyen pacientes con genotipo E4/E4 por mayor riesgo de efectos adversos

Resonancia Magnética

RM cerebral con secuencia T2* o SWI para descartar lesiones de alto riesgo

⚠ Riesgos: ARIA

El principal riesgo es el **ARIA** (Edema o microhemorragias cerebrales), que suele ser leve y asintomático. Por eso se realizan resonancias periódicas.

ARIA-E: 15,6%

Tasa total de ARIA-E tras 76 semanas (escalado de dosis)

ARIA-H: 25%

Tasa total de ARIA-H tras 76 semanas (escalado de dosis)

Datos de seguridad del estudio TRAILBLAZER-ALZ 6

76 semanas, escalado de dosis

ARIA-E: 15,6%

ARIA-H: 25%

ARIA-E sintomáticas: 2,8%

ARIA-E grave: 0,5%

ARIA-H sintomáticas: 0,5%

ARIA-H grave: 4,2%

Abandono del tratamiento: 8%

Causas del abandono: reacciones de infusión y ARIA-E

Punto importante: Casi todas las ARIAs son leves o moderadas (0% en TB6 y 1,3% ARIA grave en TB2)

✔ **Beneficios esperados:** Ralentización del deterioro cognitivo, mayor tiempo de autonomía, posibilidad de finalizar el tratamiento al aclarar el amiloide e impacto positivo en la calidad de vida del paciente y su familia.

🌟 **El Alzheimer en fase inicial es un momento clave para actuar.** Donanemab representa un avance capaz de modificar la enfermedad, no solo aliviar síntomas. La evaluación cuidadosa y el seguimiento estrecho permiten ofrecer un tratamiento seguro y personalizado.

Huelva

C. Villa de Madrid, 5, Local 8-9, 21001 Huelva
☎ 959 54 08 20

Sevilla

Av. Manuel Siurot, 43A, 41013 Sevilla
☎ 955 27 77 51

Cádiz

C. Paciano del Barco, 2, 11130 Chiclana de la Frontera
☎ 655 543 685

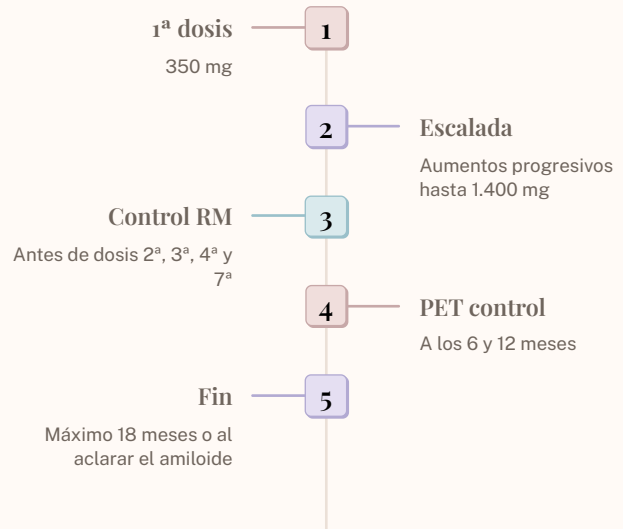
Málaga

C. Alonso de Palencia, 2, 29007 Málaga
☎ 615 49 63 55

📌 ¿Cómo es el tratamiento?

Donanemab se administra mediante **infusiones intravenosas mensuales** en centros especializados.

Cada sesión consta de 30 minutos de infusión + 30 minutos de observación.



👤 ¿Quién puede recibir Donanemab?



Alzheimer temprano

Con deterioro cognitivo leve o en fase de demencia leve
DCL o EA prodrómica confirmada



Amiloide positivo

Confirmado por PET o LCR



Edades

No hay límite de edad mínima ni máxima

Síntomas de alerta

Buscar atención médica urgente

- Cefalea
- Confusión
- Náuseas
- Vómito
- Inestabilidad
- Mareos
- Temblor
- Alteraciones visuales
- Trastornos del habla
- Empeoramiento cognitivo
- Alteraciones de conciencia
- Convulsiones

Requieren resonancia de urgencia.